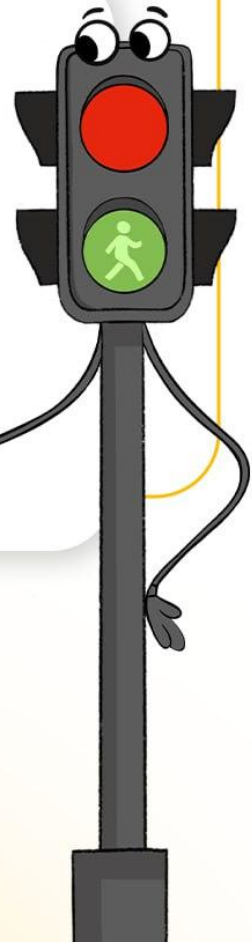


БДД

ПОВТОРЯЕМ С ДЕТЬМИ



БЕЗОПАСНОСТЬ ДЕТЕЙ НА ДОРОГАХ





1/6

Гололёд

Из-за скачков температур образовывается гололёд. Это опасно тем, что вблизи проезжей части дороги или при переходе ребёнок может вовремя не остановиться или упасть.

Напомните ему, что перебежать дорогу зимой опасно вдвойне.

2/6

Закрытый обзор

Припаркованные автомобили, мусорные баки, кустарники и деревья.

За подобными объектами может скрываться опасность. Например, движущийся автомобиль. Необходимо быть внимательным при передвижении на подобных участках.

Капюшон, шапка, зонт

Некоторые элементы одежды мешают обзору. Поэтому при переходе проезжей части, по возможности нужно снять капюшон и внимательно следить за приближающимися транспортными средствами.



3/6

Отвлечение внимания

Разговоры по телефону, просмотр соцсетей, активный диалог с другом во время движения, прослушивание музыки в наушниках — отвлекают внимание. Так можно не заметить подъезжающее транспортное средство.

Стоит объяснить ребёнку, что необходимо быть крайне внимательным на дороге.

4/6

Сугробы на обочине

Важно попросить ребёнка не ходить по сугробам вдоль обочин.

Объясните, что он может поскользнуться и упасть в сторону проезжей части.



5/6

Туман

В такую погоду создаётся плохая видимость. Так водитель может не заметить сигнал светофора или пешехода на дороге.

Используйте световозвращающие элементы для одежды и портфеля ребёнка.

6/6

Блики от солнца

Яркое солнце, снег и мокрый асфальт создают эффект бликов. В весеннее время нужно быть более сконцентрированным и внимательным.

Предупредите ребёнка, что лучше не торопиться и более внимательно вести себя вблизи проезжей части дороги и при переходе.





Стоит напомнить ребёнку о том, что:

- дорожное движение начинается не с проезжей части, а с выхода из дома;
- существуют наиболее опасные участки, на которых требуется повышенное внимание (*нерегулируемый перекресток, узкий тротуар, парковка автомобилей*);
- транспортное средство (автобус, троллейбус, трамвай) останавливается только на специально оборудованных местах — остановках;
- обходить стоящий автобус на остановке ни в коем случае нельзя; нужно дождаться, пока он отъедет, и только после этого перейти дорогу по пешеходному переходу.