



УЗНАЙ БОЛЬШЕ



# БУДЬ ВНИМАТЕЛЕН НА ЖЕЛЕЗНОЙ ДОРОГЕ ПОМНИ О БЕЗОПАСНОСТИ

Железная дорога – зона повышенной опасности. ОАО «РЖД» ежегодно проводит работу по совершенствованию методов обеспечения безопасности на железной дороге. ОАО «РЖД» призывает граждан быть бдительными, находясь вблизи объектов железнодорожного транспорта, беречь свою жизнь и предупреждать об угрозах окружающих.



ТЫ СКОЛЬКО  
БУДУЩЕРО  
ДЕШЬ?

LIKE  
vlsai.bee прокомментировал(а): "поо"

Я ТЕБЯ ОЧЕНЬ  
ЛЮБЛЮ :)

ПРЕЗЕНТАЦИЮ?  
ОЧЕНЬ ЖДУ  
ТЕБЯ НА УЖИ

КАК ТВОЕ  
НОВОЕ  
КАК ТВОЕ  
НОВОЕ

КОГДА С  
ПРИЕДЕШЬ

СКИНЬ ИСХО  
ПЛИЗ

УЗНАЙ БОЛЬШЕ



# ОСТОРОЖНОСТЬ НЕ БЫВАЕТ ЛИШНЕЙ НЕ ИСПОЛЬЗУЙ ГАДЖЕТЫ ПРИ ПЕРЕХОДЕ ПУТЕЙ

Железная дорога – зона повышенной опасности. ОАО «РЖД» ежегодно проводит работу по совершенствованию методов обеспечения безопасности на железной дороге. ОАО «РЖД» призывает граждан быть бдительными, находясь вблизи объектов железнодорожного транспорта, беречь свою жизнь и предупреждать об угрозах окружающих.

СЛАБО?

ЭТО ПРОСТО СПОРТ

ЭКСТРИМ

Я ЗАЦЕПЛЮСЬ

НИЧЕГО НЕ СЛУЧИТСЯ

НУ ПОСЛЕДНИЙ РАЗОК И ВСЁ

РАЗЫГРАЕШЬ АДРЕНАЛИН

ЗАТО БЕСПЛАТНО

ЧТО ТУТ СТРАШНОГО?

БУДЕТ МНОГО ПРОСМОТРОВ

ПОТОМ ДРУГИМ РАССКАЖЕШЬ

ЕЩЁ НИ РАЗУ НЕ ПАДАЛ

БУДЕТ КРУТО

ЭТО ВЕСЕЛО

ДА ВСЁ БУДЕТ НОРМАЛЬНО!

С ВЕТЕРКОМ

УЗНАЙ БОЛЬШЕ



# ЗАЦЕПИНГ СМЕРТЕЛЬНО ОПАСЕН

Железная дорога – зона повышенной опасности. ОАО «РЖД» ежегодно проводит работу по совершенствованию методов обеспечения безопасности на железной дороге. ОАО «РЖД» призывает граждан быть бдительными, находясь вблизи объектов железнодорожного транспорта, беречь свою жизнь и предупреждать об угрозах окружающим.

РЕБЯТА УДИВЯТСЯ,  
КОГДА УВИДЯТ

НЕОБЫЧНЫЙ  
ОПЫТ

ЗАЛЕЗТЬ – КРУТО

ОТСЮДА ВИД  
КЛАССНЫЙ



УЗНАЙ БОЛЬШЕ



**НЕ ЗАЛЕЗАЙ НА ВАГОНЫ!**

**ДАЖЕ ПРИБЛИЖАТЬСЯ К ЭЛЕКТРИЧЕСКИМ  
ПРОВОДАМ СМЕРТЕЛЬНО ОПАСНО**

Железная дорога – зона повышенной опасности. ОАО «РЖД» ежегодно проводит работу по совершенствованию методов обеспечения безопасности на железной дороге. ОАО «РЖД» призывает граждан быть бдительными, находясь вблизи объектов железнодорожного транспорта, беречь свою жизнь и предупреждать об угрозах окружающих.

УЗНАЙ БОЛЬШЕ



РЖД



## НЕ ЗАХОДИ ЗА ОГРАНИЧИТЕЛЬНУЮ ЛИНИЮ

Железная дорога – зона повышенной опасности. ОАО «РЖД» ежегодно проводит работу по совершенствованию методов обеспечения безопасности на железной дороге. ОАО «РЖД» призывает граждан быть бдительными, находясь рядом с объектами железнодорожного транспорта, беречь свою жизнь и предупреждать об угрозах окружающих.

УЗНАЙ БОЛЬШЕ



РЖД

ЧТО МОЖЕТ  
СЛУЧИТЬСЯ?

ПОЕЗД ВИДНО  
ИЗДАЛЕКА

ЭТО ВСЕГО  
ЛИШЬ РЕЛЬСЫ

ТАК БЫСТРЕЕ!

ПРОСКОЧУ  
ТУТ!

**ЕСТЬ РИСКИ, КОТОРЫЕ  
НЕ СТОЯТ ЖИЗНИ  
НЕ ПЕРЕХОДИ ПУТИ В НЕПОЛОЖЕННОМ МЕСТЕ!**

Железнодорожная дорога – зона повышенной опасности. ОАО «РЖД» ежегодно проводит работу по совершенствованию методов обеспечения безопасности на железной дороге. ОАО «РЖД» призывает граждан быть бдительными, находясь вблизи объектов железнодорожного транспорта, беречь свою жизнь и предупреждать об угрозах окружающих.

УЗНАЙ БОЛЬШЕ

РЖД



ПРОСКОЧУ  
ПО-БЫСТРОМУ

НИЧЕГО НЕ УСПЕЕТ  
СЛУЧИТЬСЯ

ТУТ ДВА ШАГА  
СДЕЛАТЬ!

ЗАЧЕМ ЖДАТЬ?

СКОРЕЕ,  
А ТО ОПОЗДАЕШЬ!

НЕ ТОРМОЗИ

**ЕСТЬ РИСКИ, КОТОРЫЕ  
НЕ СТОЯТ ЖИЗНИ  
НЕ ПЕРЕХОДИ ПУТИ НА КРАСНЫЙ СВЕТ!**

УЗНАЙ БОЛЬШЕ



Железная дорога – зона повышенной опасности. ОАО «РЖД» ежегодно проводит работу по совершенствованию методов обеспечения безопасности на железной дороге. ОАО «РЖД» призывает граждан быть бдительными, находясь вблизи объектов железнодорожного транспорта, беречь свою жизнь и предупреждать об угрозах окружающих.

УЗНАЙ БОЛЬШЕ

РЖД



## ПЛАТФОРМА – НЕ МЕСТО ДЛЯ ИГР

Железная дорога – зона повышенной опасности. ОАО «РЖД» ежегодно проводит работу по совершенствованию методов обеспечения безопасности на железной дороге. ОАО «РЖД» призывает граждан быть бдительными, находясь вблизи объектов железнодорожного транспорта, беречь свою жизнь и предупреждать об угрозах окружающих.



УЗНАЙ БОЛЬШЕ

РЖД



## ФОТОГРАФИИ НЕ СТОЯТ ЖИЗНИ

Железная дорога – зона повышенной опасности. ОАО «РЖД» ежегодно проводит работу по совершенствованию методов обеспечения безопасности на железной дороге. ОАО «РЖД» призывает граждан быть бдительными, находясь вблизи объектов железнодорожного транспорта, беречь свою жизнь и предупреждать об угрозах окружающих.



УЗНАЙ БОЛЬШЕ

# СНИМАЙ НАУШНИКИ И КАПЮШОН ВБЛИЗИ ЖЕЛЕЗНОЙ ДОРОГИ! ОНИ МЕШАЮТ ЗАМЕТИТЬ ПОЕЗД



Железная дорога – зона повышенной опасности. ОАО «РЖД» ежегодно проводит работу по совершенствованию методов обеспечения безопасности на железной дороге. ОАО «РЖД» призывает граждан быть бдительными, находясь вблизи объектов железнодорожного транспорта, беречь свою жизнь и предупреждать об угрозах окружающих.

УЗНАЙ БОЛЬШЕ

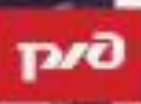


РЖД



# ЕСТЬ РИСКИ, КОТОРЫЕ НЕ СТОЯТ ЖИЗНИ СПРЫГИВАТЬ С ПЛАТФОРМЫ ОПАСНО ДЛЯ ЖИЗНИ!

Железная дорога – зона повышенной опасности. ОАО «РЖД» ежегодно проводит работу по совершенствованию методов обеспечения безопасности на железной дороге. ОАО «РЖД» призывает граждан быть бдительными, находясь вблизи объектов железнодорожного транспорта. Беречь свою жизнь и предупреждать об угрозах окружающих.



УЗНАЙ БОЛЬШЕ



**БУДЬ ОСТОРОЖЕН  
НА ЖЕЛЕЗНОДОРОЖНЫХ  
МОСТАХ И ПЕРЕХОДАХ!**

Железнодорожные мосты и переходы являются объектами повышенной опасности. При их использовании необходимо соблюдать правила безопасности, установленные в Правилах перевозок грузов и пассажиров железнодорожным транспортом в Российской Федерации.

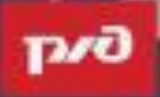


УЗНАЙ БОЛЬШЕ



ВНИМАНИЕ! Выходить из окна поезда категорически запрещено. Это опасно для жизни и здоровья пассажиров. Если вы заметили, что кто-то высовывается из окна поезда, сообщите об этом ближайшему проводнику или машинисту. Будьте внимательны и осторожны.

**ВЫСОВЫВАТЬСЯ  
В ОКНО ПОЕЗДА  
ОПАСНО!**



**НЕ ЗАХОДИ ЗА  
ОГРАНИЧИТЕЛЬНУЮ  
ЛИНИЮ НА ПЛАТФОРМЕ!**

УЗНАЙ БОЛЬШЕ



Казанский метрополитен – это возможность удобства. САО «РЖД» совместно с Министерством транспорта Республики Татарстан и Министерством транспорта Республики Татарстан реализует проект «Безопасность пассажиров метрополитена». Проект направлен на повышение безопасности пассажиров метрополитена. Проект реализуется в рамках программы «Безопасность жизни» в соответствии с программой «Безопасность жизни».



**НЕ КАТАЙСЯ НА ЛЫЖАХ,  
САНКАХ, ВАТРУШКАХ  
РЯДОМ С ЖЕЛЕЗНОЙ  
ДОРОГОЙ!**

УЗНАЙ БОЛЬШЕ



Важно помнить о безопасности детей. Не катайтесь на санках, лыжах, ватрушках и коньках рядом с железной дорогой. Если вы обнаружили нарушение правил безопасности, сообщите об этом в службу безопасности РЖД по телефону 8 800 300 0000.



УЗНАЙ БОЛЬШЕ

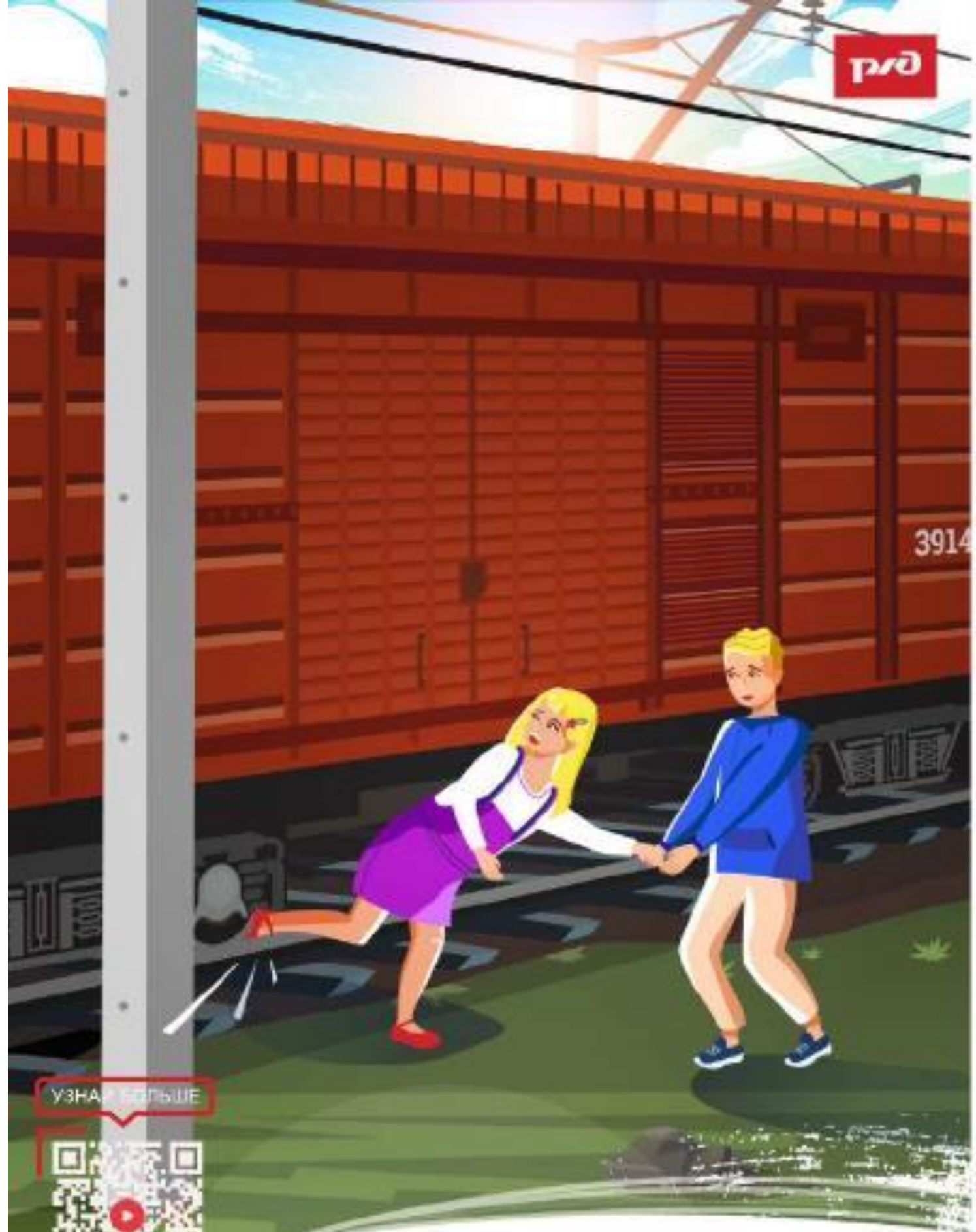


Всегда смотри на пешеходный светофор. Если горит красный свет, значит, переходить на красный свет нельзя. Если горит зеленый свет, значит, переходить можно. Если горит желтый свет, значит, переходить можно, но нужно быть внимательным. Если горит красный свет, значит, переходить нельзя.

**НЕ ПЕРЕХОДИ ПУТИ  
НА КРАСНЫЙ СВЕТ!**

**ПОМНИ О БЕЗОПАСНОСТИ.**





УЗНАЙ БОЛЬШЕ



Электронный билет RZD – одна из ведущих технологий ОАО «РЖД», обеспечивающая работу на территории страны. Электронный билет RZD – это удобный способ покупки билетов, который позволяет избежать очередей и сэкономить время. Электронный билет RZD – это безопасный способ покупки билетов, который позволяет избежать мошенничества и подделки билетов.

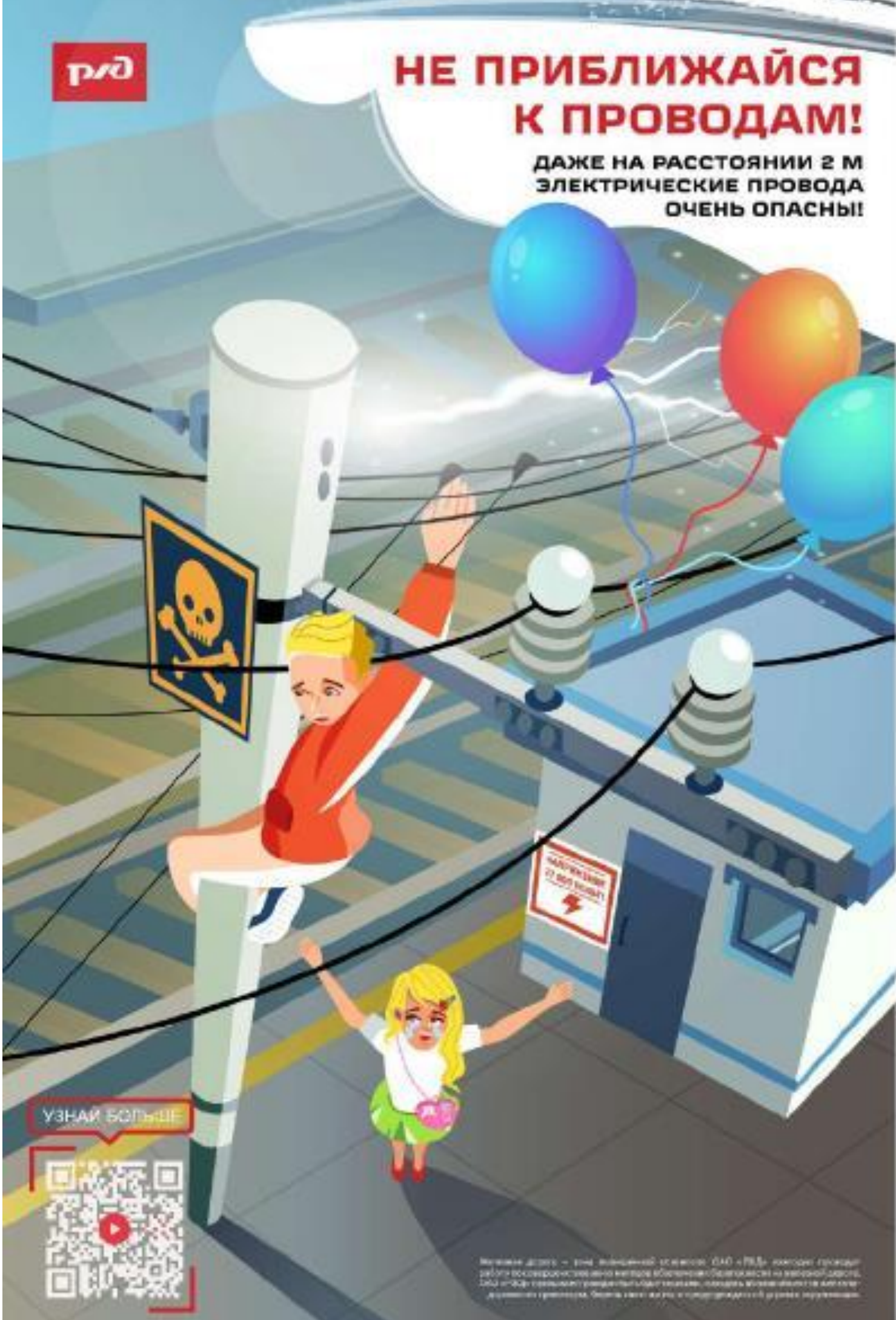
# НЕ ПОДЛЕЗАЙ ПОД ВАГОНЫ!

**ПОЕЗД МОЖЕТ НАЧАТЬ ДВИЖЕНИЕ  
В ЛЮБОЙ МОМЕНТ**



# НЕ ПРИБЛИЖАЙСЯ К ПРОВОДАМ!

ДАЖЕ НА РАССТОЯНИИ 2 М  
ЭЛЕКТРИЧЕСКИЕ ПРОВОДА  
ОЧЕНЬ ОПАСНЫ!



УЗНАЙ БОЛЬШЕ



Молодые друзья – это инициативная группа ОАО «РЖД», которая проводит работу по безопасности детей и подростков в области безопасности на железной дороге. ОАО «РЖД» гарантирует безопасность детей, оказывая им необходимую помощь и поддержку. Безопасность детей – это наша общая ответственность.



# НЕ ХОДИ ПО РЕЛЬСАМ!

**ПОЕЗД НЕ МОЖЕТ  
ОСТАНОВИТЬСЯ МГНОВЕННО**

УЗНАЙ БОЛЬШЕ



Классная работа — это важная скорость  
ОАО «РЖД» ежегодно проводит работу по повышению безопасности детей в общественном транспорте  
В рамках проекта ОАО «РЖД» реализуется Гид для детей «Безопасный поезд», который поможет родителям и педагогам рассказать о правилах поведения на железнодорожном транспорте, обучить детей основам безопасности и предотвратить их участие в инцидентах.

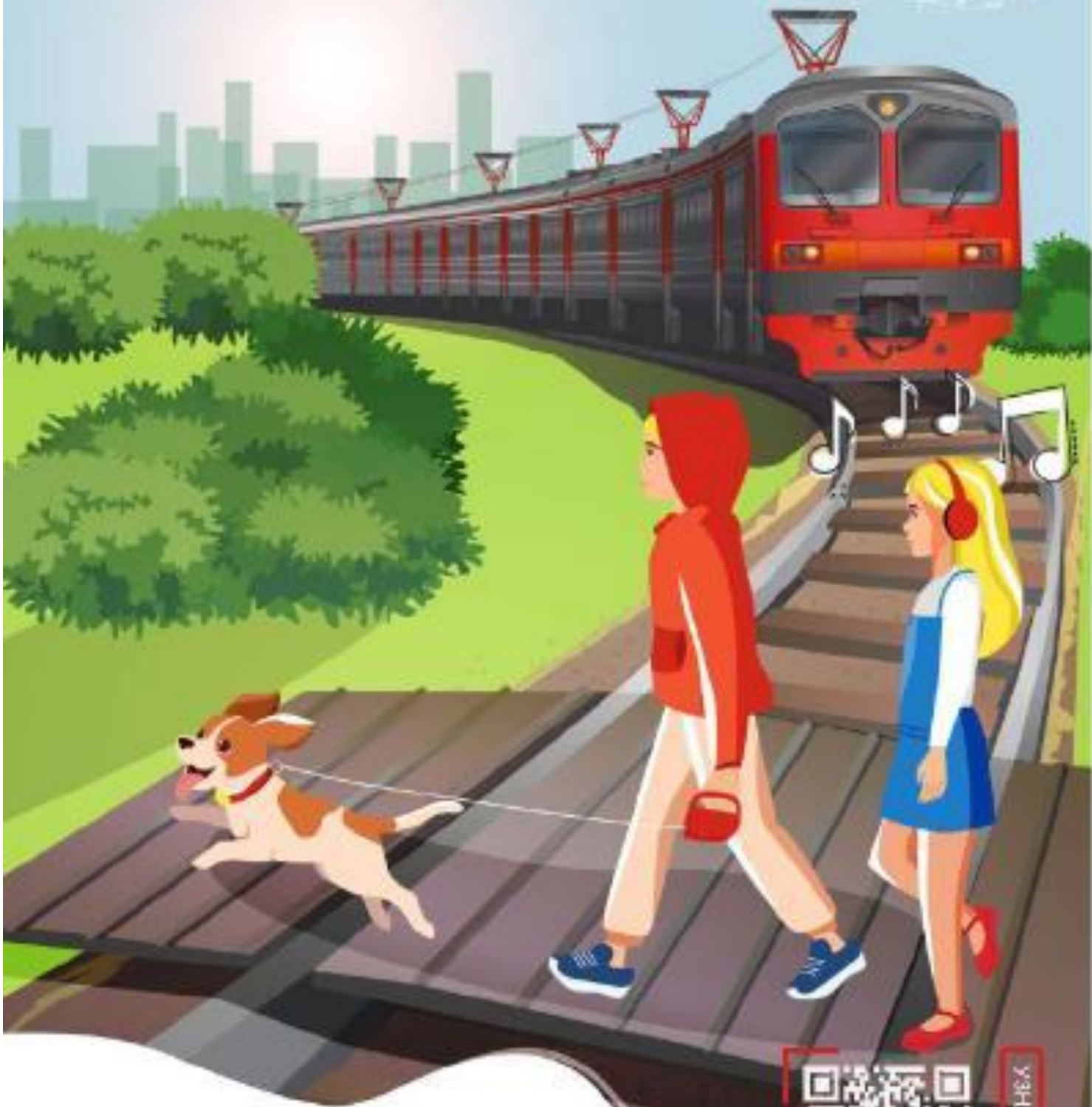


УЗНАЙ БОЛЬШЕ



**ПЛАТФОРМА –  
НЕ МЕСТО ДЛЯ ИГР!**

Внимание! Платформа – это опасное место!  
Платформа – это место, где можно получить травму или даже погибнуть!  
Не играйте на платформе! Не бегите по платформе!  
Не прыгайте на пути! Не играйте с собаками!  
Не пейте и не ешьте на платформе!  
Не курите на платформе!  
Не оставляйте детей без присмотра!  
Не оставляйте животных без присмотра!



**СНИМАЙ НАУШНИКИ  
И КАПЮШОН  
ВБЛИЗИ ЖЕЛЕЗНОЙ  
ДОРОГИ!**

**ОНИ МЕШАЮТ  
ЗАМЕТИТЬ ПОЕЗД**



**УЗНАЙ БОЛЬШЕ**

Важно помнить — если вы слышите приближение поезда, немедленно остановитесь и сделайте шаг назад. Не пытайтесь перейти дорогу. Если вы слышите приближение поезда, немедленно остановитесь и сделайте шаг назад. Не пытайтесь перейти дорогу. Если вы слышите приближение поезда, немедленно остановитесь и сделайте шаг назад. Не пытайтесь перейти дорогу.



УЗНАЙ БОЛЬШЕ



**СПРЫГИВАТЬ  
С ПЛАТФОРМЫ  
ОПАСНО!**

Железные дороги – одна из самых безопасных. ОАО «РЖД» не прекращает работу по совершенствованию всех элементов безопасности на железной дороге. ОАО «РЖД» также не прекращает работу по совершенствованию всех элементов безопасности на железной дороге. Безопасность – это наш приоритет.